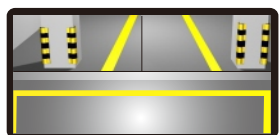


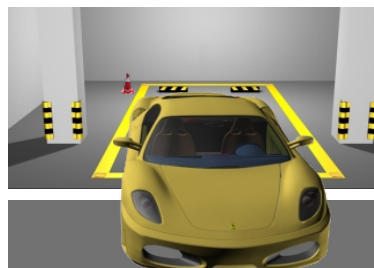


# Камера переднего вида AVS311CPR (180 Front Multiview)

## Особенности



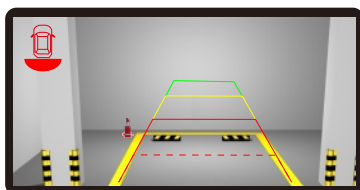
Кнопка



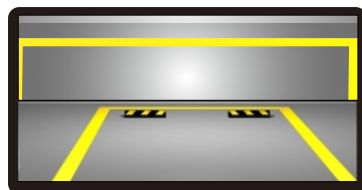
Угол обзора 180°  
6 режимов обзора  
Переключение режимов одной кнопкой

## Режимы обзора

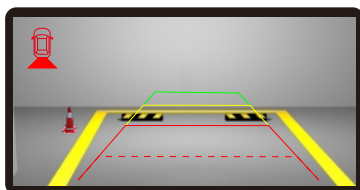
Данная камера может отображать картинку в 6-ти разных режимах. Переключение между ними происходит нажатием кнопки.



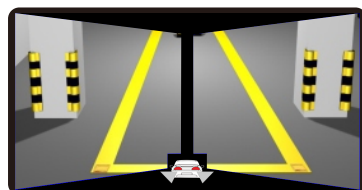
**1. Угол обзора 180°**  
Включен по умолчанию



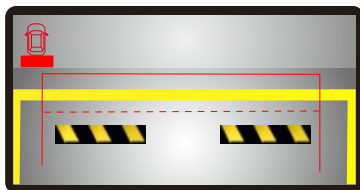
**4. Вид сверху + угол обзора 130°**  
Рекомендован при движении строго вперёд и приближении к стене.



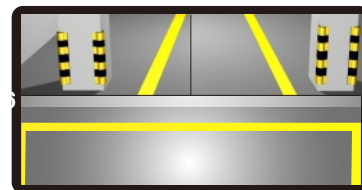
**2. Угол обзора 130°**  
Рекомендован при движении строго вперёд.



**5. Угловой вид с приближением**  
Рекомендован только при движении вперёд между препятствиями.



**3. Вид сверху**  
Рекомендован при движении к стене или большому препятствию.



**6. Угловой вид + вид сверху**  
Рекомендован только при движении вперёд между препятствиями и приближении к стене.

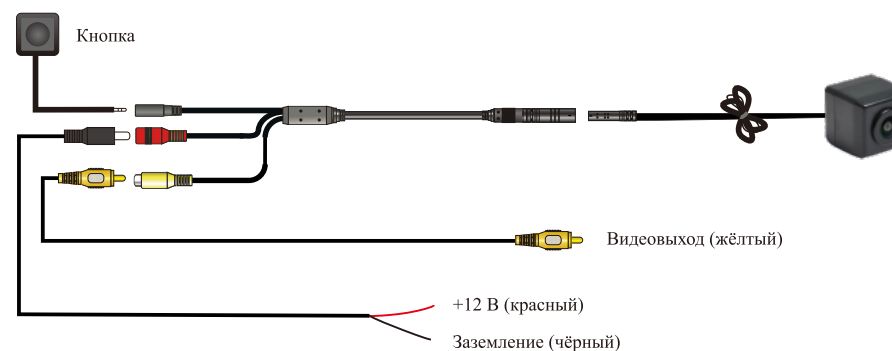
## Настройка режимов обзора

Вы можете выбрать для себя 2-3 удобных режима обзора, а остальные скрыть.

1. Переключитесь на режим который необходимо скрыть.
2. Нажмите удерживайте кнопку в течении 2-х секунд.

Выбранный Вами режим исчезнет. Чтобы вернуть скрытые режимы нажмите и удерживайте кнопку при перезапуске питания камеры. Это действие приведёт к полному сбросу настроек режимов обзора.

## Схема подключения



## Технические характеристики

Угол обзора	180° по горизонтали, 190° по диагонали
Матрица	1/3" CCD
Видеорежим	NTSC
Разрешение матрицы	1280x720
Класс пыли- и влагозащиты	IP67
Минимальная освещённость	0.1 LUX
Выход	CVBS тюльпан, уровень 1.0Vp-p.75 Ом
Тип передачи изображения	Прямое
Диапазон рабочей температуры	от -20°C до +50°C
Питание	DC +12 В
Размеры установочной площадки	37 мм x 21 мм
Дополнительно	6 режимов обзора, переключение режимов обзора